

Scheda tecnica

Allarme acustico

VOLKSWAGEN TOUAREG m.y. 2011

Vettura verificata il 09/2011

VOLKSWAGEN GROUP ITALIA S.p.A.

Cat. MYSGABS1510

Le informazioni tecniche incluse nel seguente manuale sono da ritenersi puramente indicative e l'azienda produttrice non si assume alcuna responsabilità relativamente alle stesse.

Il personale tecnico preposto all'installazione è tenuto a verificare con la dovuta diligenza e sotto la propria responsabilità le informazioni riportate a secondo il tipo di vettura (es. punti di connessione specifici del modello).

NORME D'INSTALLAZIONE



- Prima di eseguire qualsiasi operazione **STACCARE IL MORSETTO NEGATIVO DELLA BATTERIA.**
- L'allarme deve essere installato esclusivamente all'interno dell'abitacolo vettura, mentre la sirena in un punto protetto all'interno del vano motore o nei passaruota.
- Per il fissaggio delle parti, è consigliato utilizzare del velcro.
- Per i collegamenti è buona norma fare riferimento a quanto indicato sulla scheda tecnica della specifica vettura.

- Evitare nel modo più assoluto connessioni elettriche di tipo rapido.

- Per i collegamenti effettuare la crimpatura del filo utilizzando gli splice forniti nel kit, isolando la giuntura con nastro isolante e fasciando i cablaggi con nastro in tessuto.

PROGRAMMAZIONI necessarie per il funzionamento dell'allarme



Prima dell'installazione, tramite il programmatore, selezionare :

Il **passo 10** (COMANDO FRECCHE) e selezionare **BLINKER.**

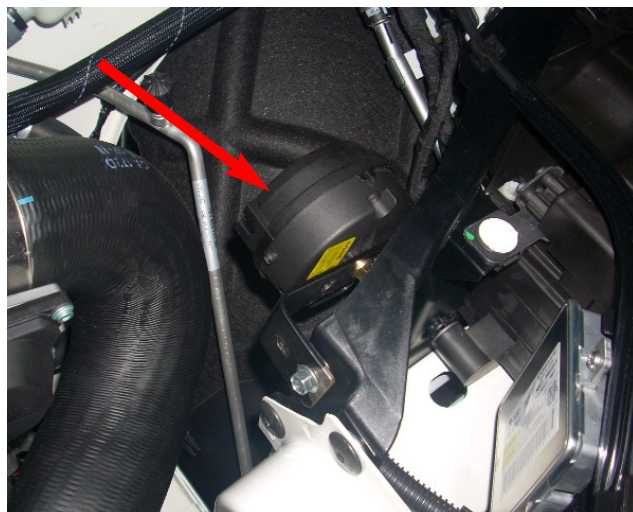
Il **passo 11** (COMANDO PULS BLINKER) e selezionare **IMPULSO.**

Il **passo 25** (SETUP MODULO) e selezionare **COMMAND 57(Volkswagen 9) e TRASPONDER ON.**

PUNTI D'INSTALLAZIONE SULLA VETTURA

Posizionamento sirena

Fissare la sirena nel vano motore lato guida. Per il fissaggio della staffa sirena utilizzare il foro esistente del supporto plastico dietro al fanale lato guida.



Collegamento positivo fisso e negativo sirena

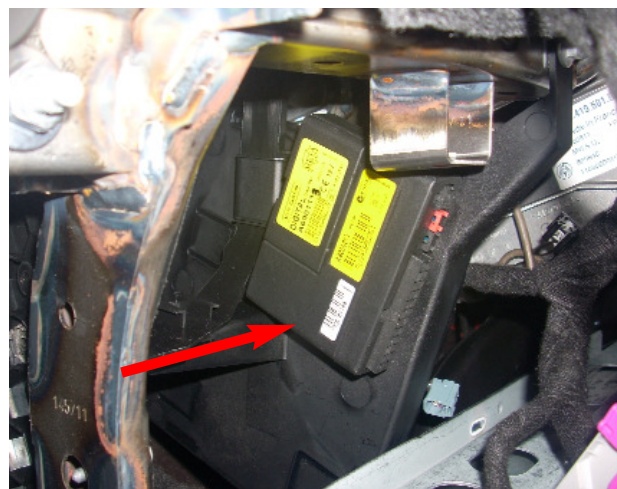
Tramite un faston a occhiello 6mm collegare il filo **ROSSO** del cablaggio sirena nella predisposizione libera nel vano motore lato guida. **Foto A.** Tramite un faston a occhiello 6mm collegare il filo **NERO** del cablaggio sirena al filetto situato sul supporto ammortizzatore lato guida. **Foto B.**

N.B.: Per il collegamento positivo fisso si consiglia di proteggere la linea interponendo un fusibile da minimo 5A.



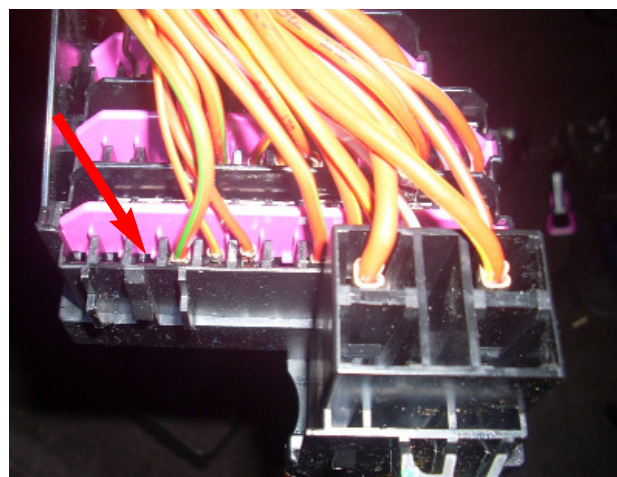
Posizionamento centralina allarme

Con il velcro in dotazione, fissare la centralina allarme sulla parte piana della staffa plastica dietro al cruscotto lato guida.



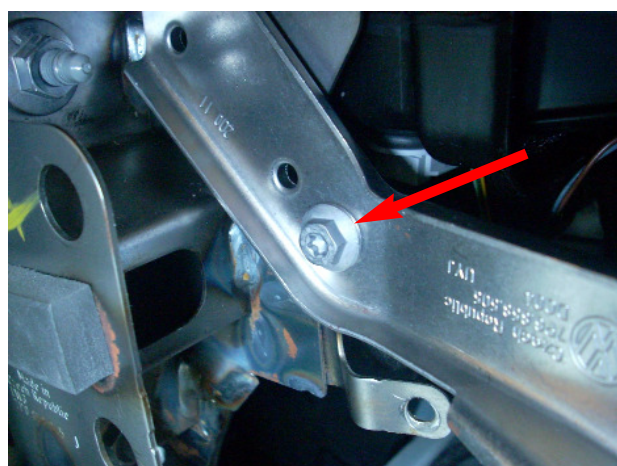
Collegamento positivo fisso +30

Tramite un faston originale collegare il filo **ROSSO** del cablaggio allarme nella pos.N.11 libera inserendo un fusibile da 10 Amp. oppure al filo **ROSSO/VERDE** dietro al fusibile N.10 della scatola fusibili fissata a fianco del cruscotto lato guida.



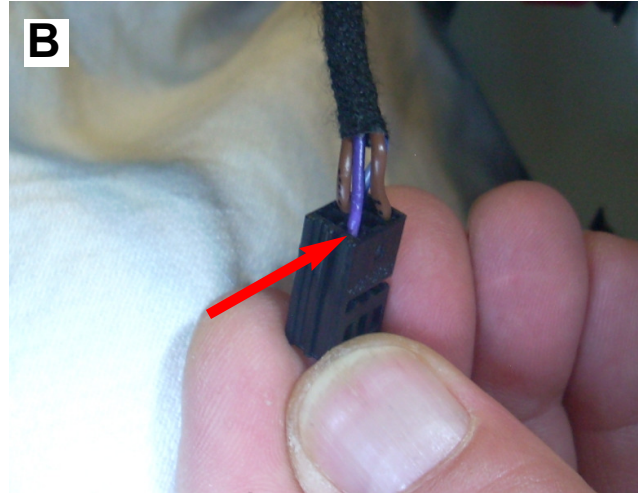
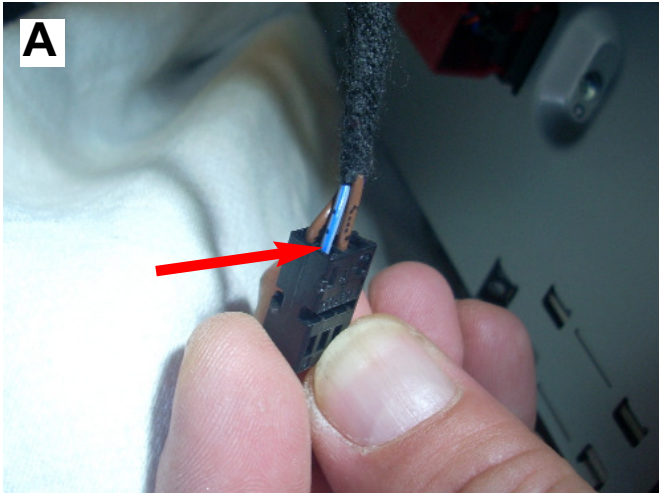
Collegamento negativo GND

Tramite un faston ad occhiello diametro 6 mm, collegare il filo **MARRONE** del cablaggio allarme al bullone che fissa la staffa metallica dietro la copertura cruscotto lato guida.



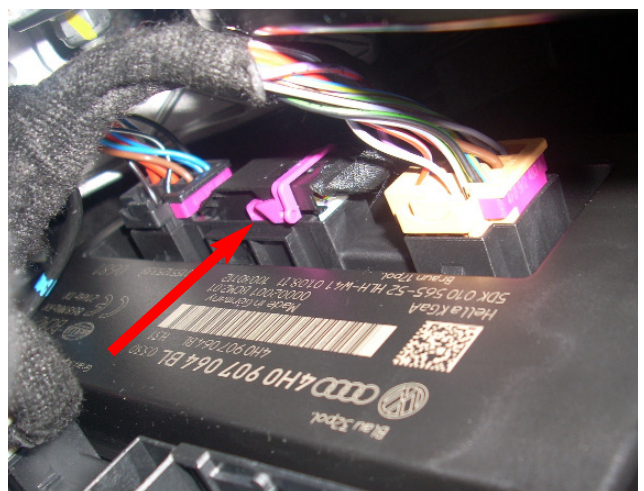
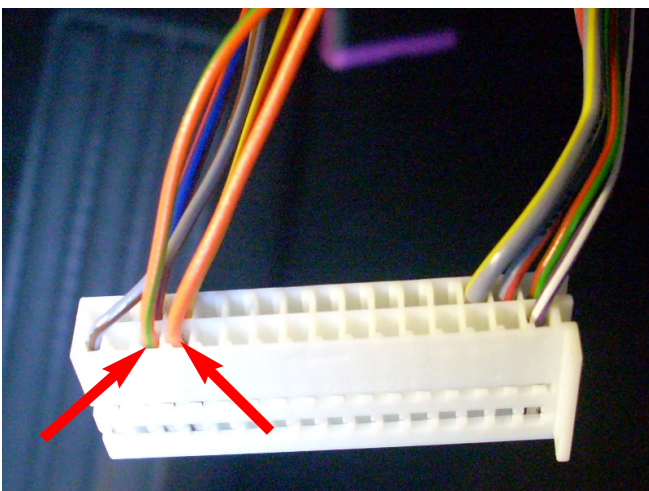
Collegamento indicatori di direzione

Collegare il filo **AZZURRO/VERDE** del cablaggio allarme al filo **GRIGIO/BLU pos.4 (foto A)** e il filo **AZZURRO** del cablaggio allarme al filo **VIOLA pos.3 (Foto B)** nel connettore blu a 6 poli dell' pulsante blinker posizionato sulla cornice autoradio.(Foto C).



Collegamento Can- Bus

Collegare il filo **ARANCIO/VERDE** del cablaggio allarme al filo **ARANCIO/VERDE pos.19** e il filo **ARANCIO/MARRONE** del cablaggio allarme al filo **ARANCIO/MARRONE pos.20** nel connettore nero a 32 poli della centralina body sotto al piantone dello sterzo.



Posizionamento led

Posizionare il led sulla cornice autoradio.
Praticare un foro di 6mm. Inserire il led nel supporto solo dopo aver posizionato lo stesso nel foro precedentemente realizzato.

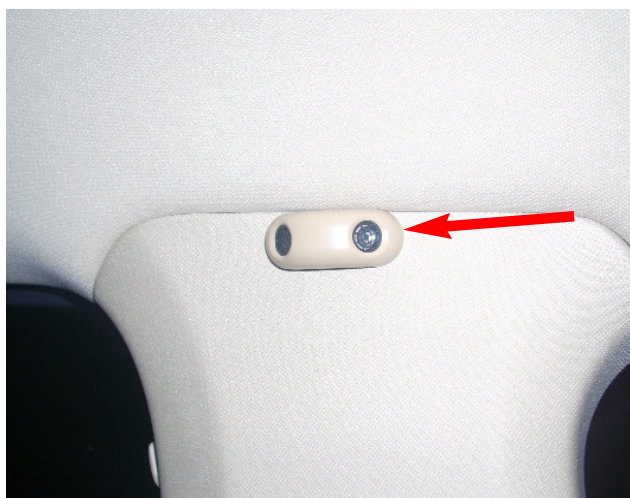


Posizionamento capsule ultrasuoni

Installare il supporto capsule sulla copertura montante centrale lato guida.

N.B. In questa vettura seguire le indicazioni riportate sul manuale installatore **“INSTALLAZIONE SU COPRIMONTANTE VETTURA”**.

N.B. Prestare particolare attenzione che i cavi non interferiscano con l'eventuale apertura di un cuscino AirBag.



SOLO DOPO TERMINATA L'INSTALLAZIONE ELETTRICA COLLEGARE IL MORSETTO NEGATIVO DELLA BATTERIA, abbinare la sirena wireless (vedi pag.11 del manuale installatore) ed eseguire tutti i test funzionali del sistema prima di consegnare la vettura.